

Regione FVG - arrivi e presenze - italiani e stranieri dettaglio trimestrale anno 2011 (conf. 2010)

TAV. 1

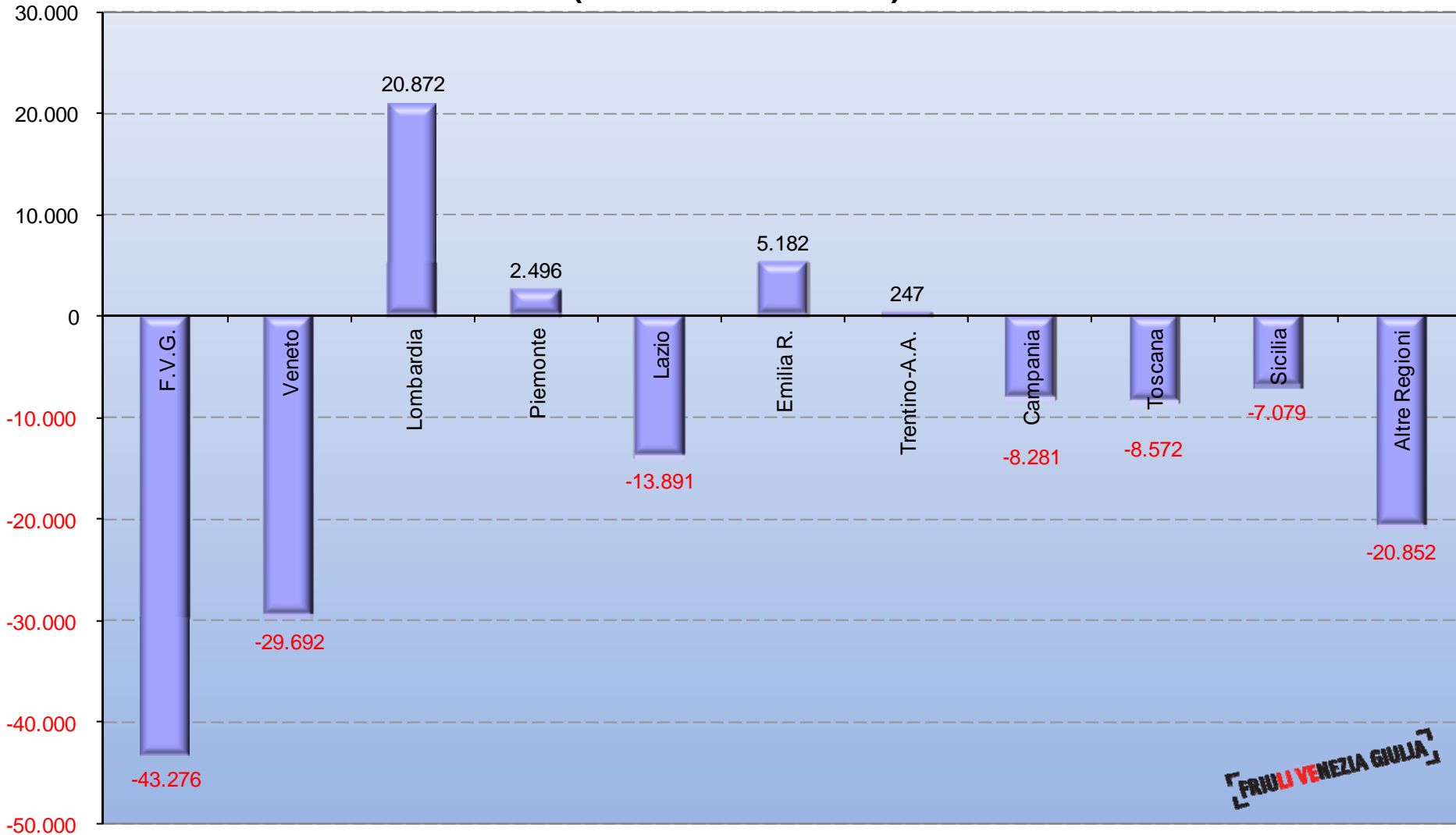
		ARRIVI			
		2011	2010	diff.	diff. %
I° Trimestre	italiani	176.306	179.736	-3.430	-1,9%
	stranieri	81.220	74.978	6.242	+8,3%
	TOTALE	257.526	254.714	2.812	+1,1%
II° Trimestre	italiani	310.371	318.249	-7.878	-2,5%
	stranieri	308.604	267.410	41.194	+15,4%
	TOTALE	618.975	585.659	33.316	+5,7%
III° Trimestre	italiani	433.568	433.199	369	+0,1%
	stranieri	501.688	456.541	45.147	+9,9%
	TOTALE	935.256	889.740	45.516	+5,1%
IV° Trimestre	italiani	182.805	182.206	599	+0,3%
	stranieri	90.632	83.317	7.315	+8,8%
	TOTALE	273.437	265.523	7.914	+3,0%
TOTALE	italiani	1.103.050	1.113.390	-10.340	-0,9%
	stranieri	982.144	882.246	99.898	+11,3%
	TOTALE	2.085.194	1.995.636	89.558	+4,5%

		PRESENZE			
		2011	2010	diff.	diff. %
I° Trimestre		500.120	508.794	-8.674	-1,7%
		276.287	251.899	24.388	+9,7%
	TOTALE	776.407	760.693	15.714	+2,1%
II° Trimestre		1.149.873	1.234.779	-84.906	-6,9%
		1.158.980	1.005.789	153.191	+15,2%
	TOTALE	2.308.853	2.240.568	68.285	+3,0%
III° Trimestre		2.593.977	2.609.055	-15.078	-0,6%
		2.545.677	2.353.078	192.599	+8,2%
	TOTALE	5.139.654	4.962.133	177.521	+3,6%
IV° Trimestre		467.456	461.644	5.812	+1,3%
		257.228	240.345	16.883	+7,0%
	TOTALE	724.684	701.989	22.695	+3,2%
TOTALE		4.711.426	4.814.272	-102.846	-2,1%
		4.238.172	3.851.111	387.061	+10,1%
	TOTALE	8.949.598	8.665.383	284.215	+3,3%

Fonte: Turismo FVG, su delega ISTAT

Presenze turistiche italiane secondo la Regione di provenienza nel 2011 (variazioni assolute)

Graf. A

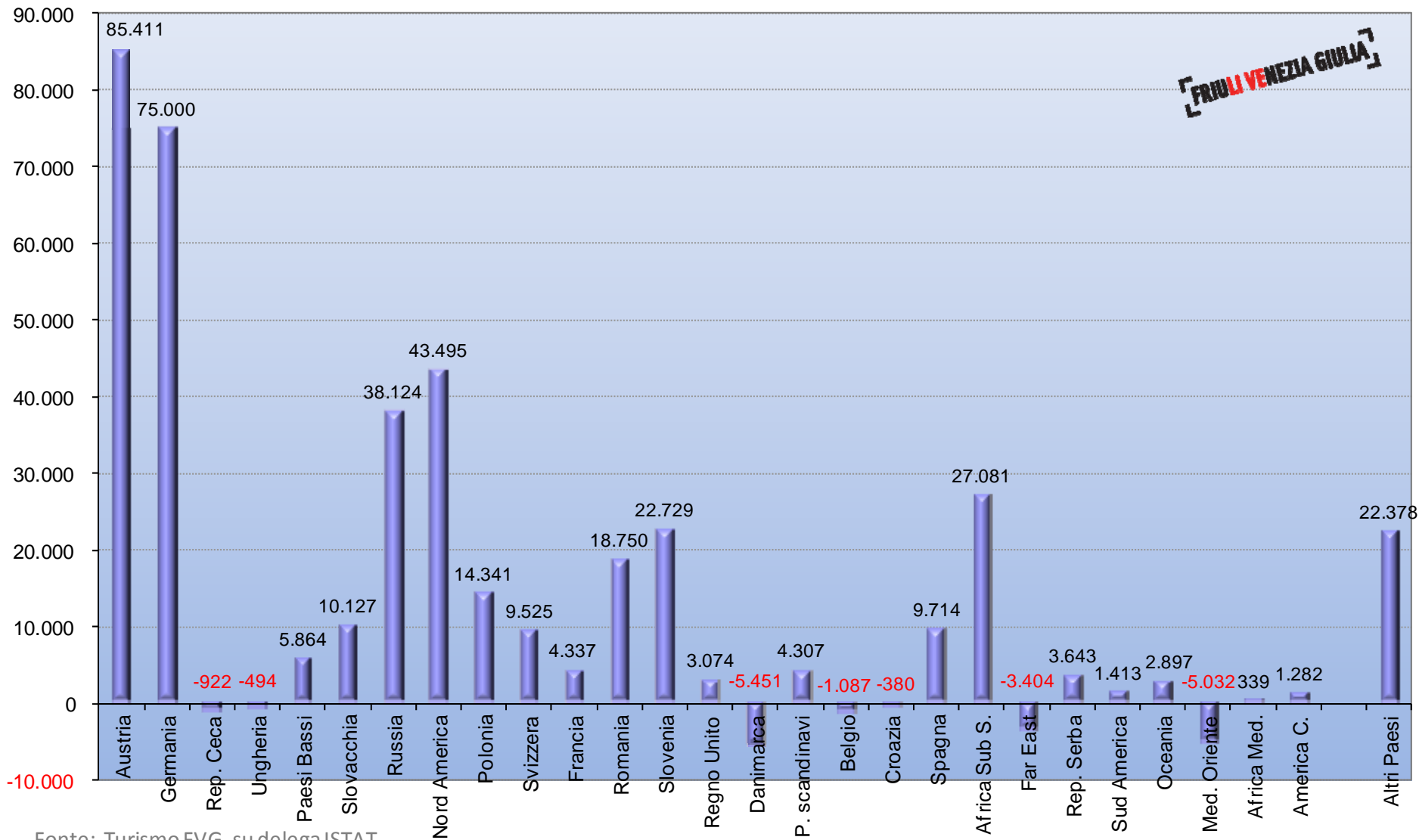


FRIULI VENEZIA GIULIA

Fonte: Turismo FVG, su delega ISTAT

Presenze turistiche straniere secondo l'area di provenienza nel 2011 (variazioni assolute)

Graf. B

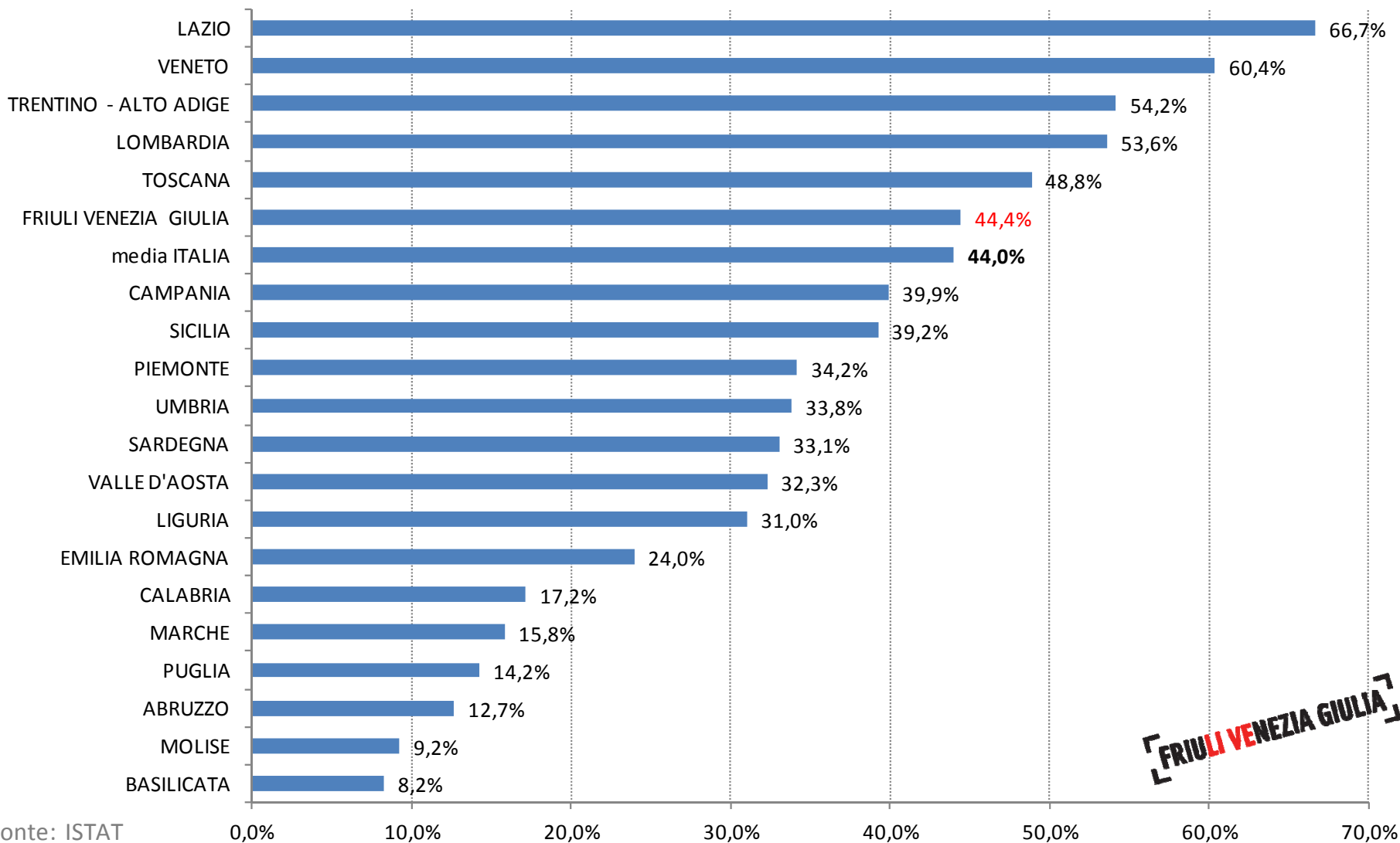


FRIULI VENEZIA GIULIA

Fonte: Turismo FVG, su delega ISTAT

Presenze turistiche straniere sul totale presenze nelle Regioni italiane (dati 2010, valori percentuali)

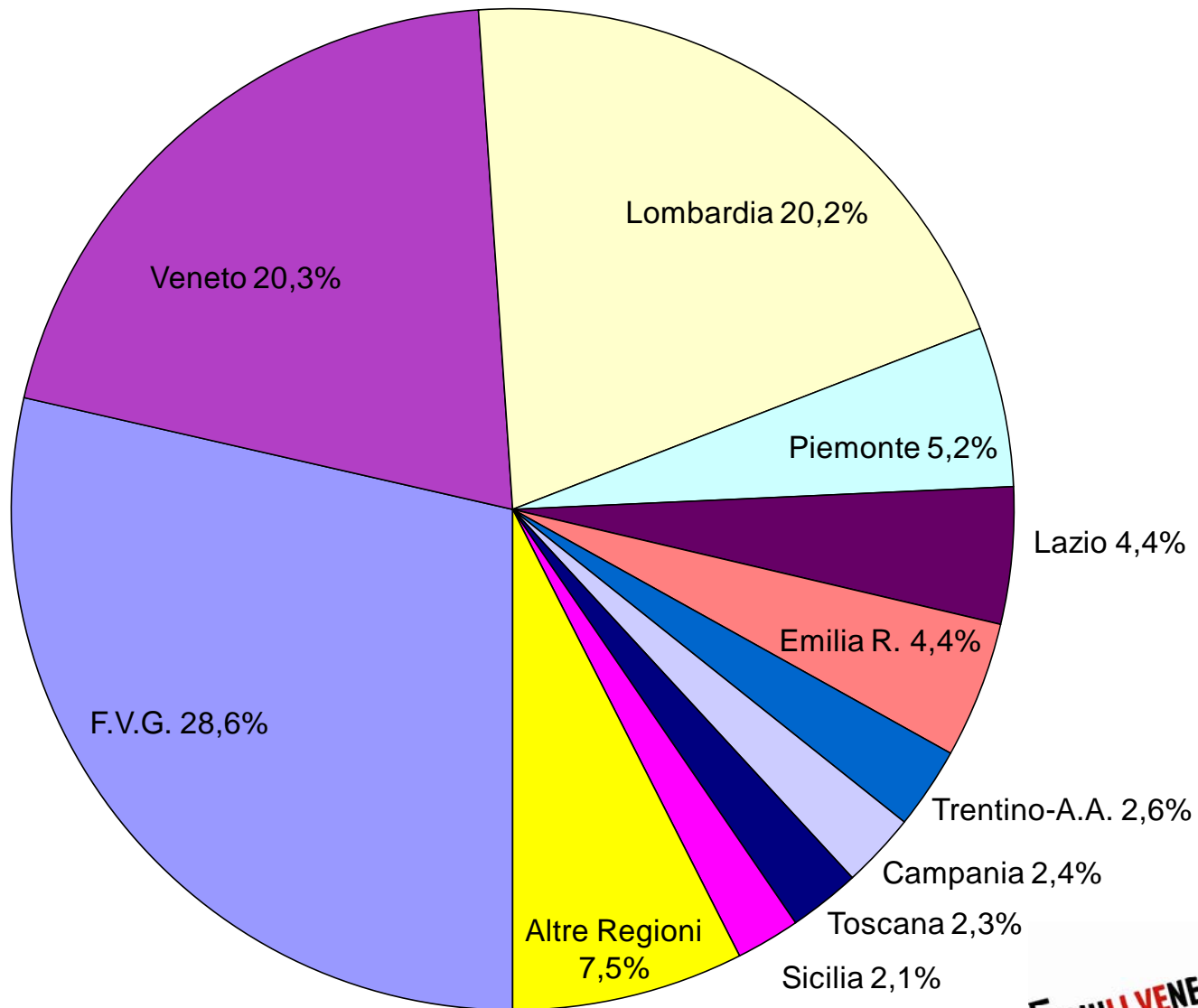
Graf. C



FRIULI VENEZIA GIULIA

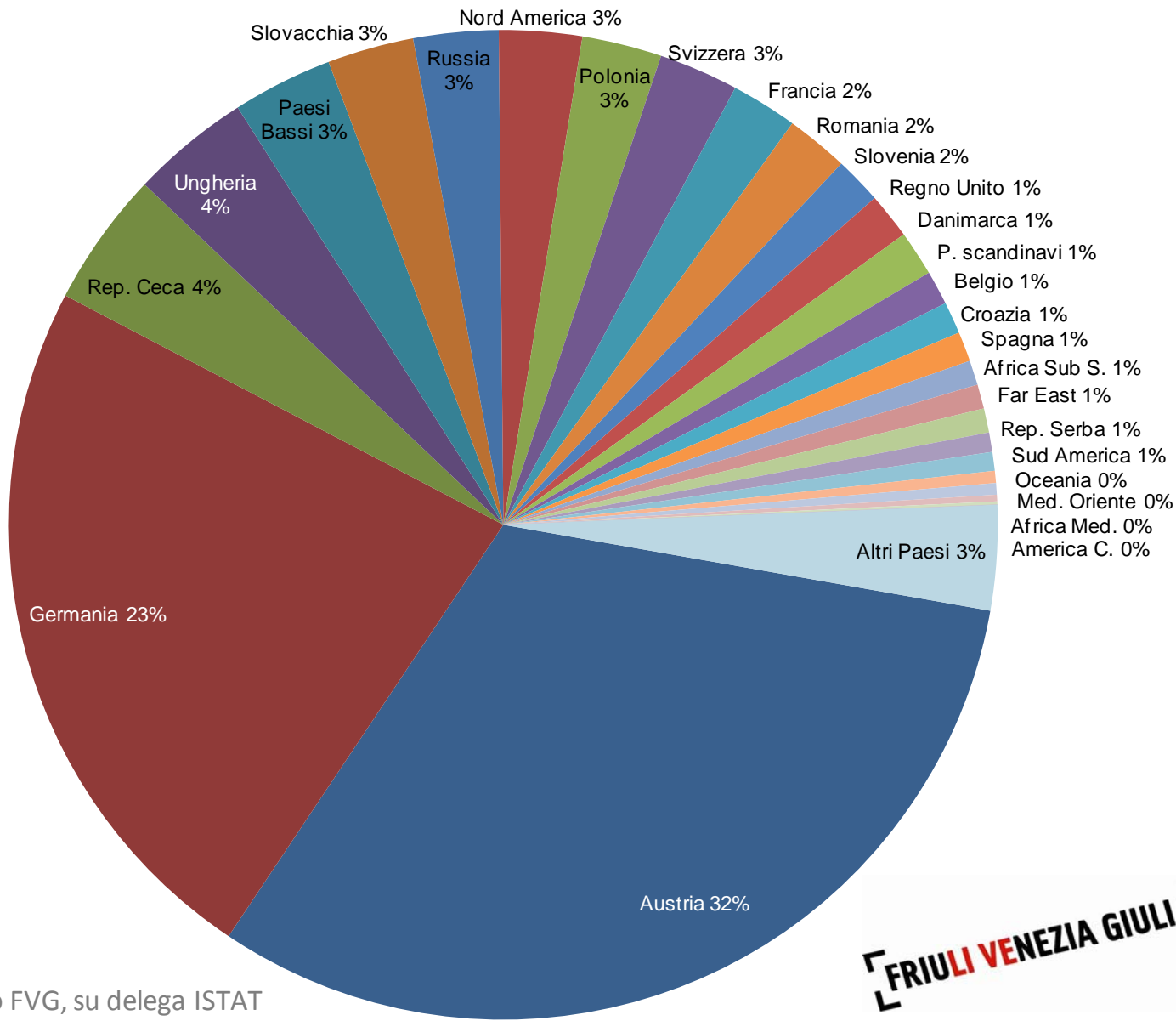
Fonte: ISTAT

Presenze turistiche italiane nel FVG 2011 - valori percentuali



Presenze turistiche straniere in FVG - valori percentuali

Graf. E



Fonte: Turismo FVG, su delega ISTAT



Presenze turistiche totali nelle Regioni italiane in vari anni (valori assoluti in migliaia)

	2001	2002	differenza in valore assoluto	differenza %
Lazio	29.037	24.940	-4.097	-14,1%
Sicilia	13.730	13.147	-583	-4,2%
Veneto	57.772	55.404	-2.368	-4,1%
Friuli VG	9.571	9.206	-365	-3,8%
Campania	20.963	20.323	-640	-3,1%
Piemonte	8.699	8.592	-107	-1,2%
Emilia R	37.407	37.025	-382	-1,0%
Liguria	15.253	15.120	-133	-0,9%
Toscana	38.090	38.017	-73	-0,2%
Marche	13.210	13.200	-10	-0,1%
Basilicata	1.690	1.698	8	0,5%
Sardegna	10.194	10.262	68	0,7%
Umbria	5.890	5.945	55	0,9%
Trentino A A	38.351	38.840	489	1,3%
Val d'Aosta	3.254	3.304	50	1,5%
Molise	699	717	18	2,6%
Abruzzo	6.666	6.856	190	2,9%
Lombardia	24.569	25.606	1.037	4,2%
Puglia	9.304	10.261	957	10,3%
Calabria	5.975	6.785	810	13,6%
	350.324	345.248	-5.076	-1,4%

Fonte: XVI Rapporto sul turismo italiano

Presenze turistiche totali nelle Regioni italiane in vari anni (valore indice: 2001=100)

TAV. 3

Regioni	2001	2002	2003	2004	2005	2006	2007	2008	2009	2010
Piemonte	100	99	103	107	117	127	119	133	133	142
Valle d'Aosta	100	102	107	98	98	99	95	96	96	96
Lombardia	100	104	106	108	108	110	117	115	120	127
Trentino Alto Adige	100	101	103	103	106	107	110	111	113	114
Veneto	100	96	95	94	98	103	107	105	105	105
Friuli Venezia Giulia	100	96	93	90	88	89	91	93	92	91 ¹
Liguria	100	99	97	93	91	93	93	93	91	90
Emilia Romagna	100	99	98	97	97	100	102	103	102	101
Toscana	100	100	97	93	100	107	109	108	108	110
Umbria	100	101	98	98	99	104	106	102	95	96
Marche	100	100	102	97	95	99	103	87	81	82
Lazio	100	86	83	97	109	111	111	109	105	106
Abruzzo	100	103	107	104	103	112	111	113	100	110
Molise	100	103	110	65	107	106	93	94	86	80
Campania	100	97	94	95	92	91	94	89	86	89
Puglia	100	110	115	112	116	111	123	131	134	140
Basilicata	100	100	104	114	116	103	110	110	112	112
Calabria	100	114	123	124	131	136	146	142	142	136
Sicilia	100	96	96	97	100	106	106	102	100	98
Sardegna	100	101	102	101	100	103	116	121	121	119
ITALIA	100	99	98	98	101	105	108	107	106	107

¹ Nel 2011 il valore indice per il FVG è di 94 (fonte Turismo FVG, su delega ISTAT)

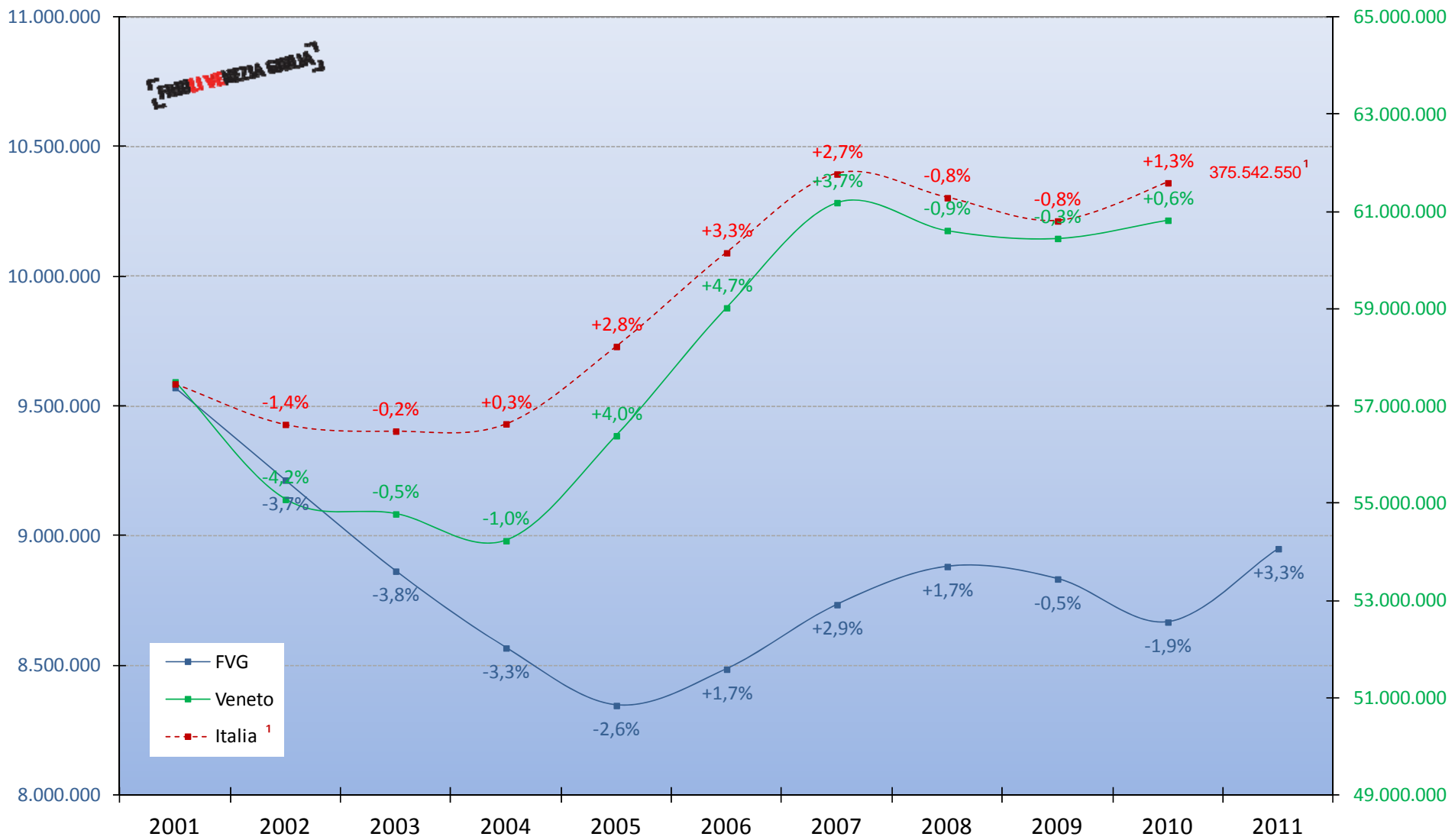
Fonte: Elaborazioni su dati "XVI Rapporto sul turismo italiano" dal 2001 al 2007 e su dati ISTAT dal 2008 al 2010



Evoluzione delle presenze turistiche totali in FVG, Veneto e Italia

Graf. F

FUGLI VE NEZZA GIULIA



¹ dati Italia fuori scala
 Fonte: ISTAT, Turismo FVG per il dato 2011

Presenze turistiche straniere in FVG secondo l'area di provenienza in vari anni e relativi confronti

2005 vs 2001	Presenze 2005	Presenze 2001	Diff. Presenze 2010/01	Diff. % Presenze
AUSTRIA	1.151.075	1.465.073	-313.998	- 21,43%
GERMANIA	782.281	1.135.460	-353.179	- 31,10%
RESTO D'EUROPA	1.213.135	1.279.843	-66.708	- 5,21%
RESTO DEL MONDO	190.299	248.290	-57.991	- 23,36%
TOTALE STRANIERI	3.336.790	4.128.666	-791.876	- 19,18%

2010 vs 2005	Presenze 2010	Presenze 2005	Diff. Presenze 2010/05	Diff. % Presenze
AUSTRIA	1.253.958	1.151.075	102.883	8,94%
GERMANIA	911.996	782.281	129.715	16,58%
RESTO D'EUROPA	1.486.021	1.213.135	272.886	22,49%
RESTO DEL MONDO	199.136	190.299	8.837	4,64%
TOTALE STRANIERI	3.851.111	3.336.790	514.321	15,41%

Fonte: Turismo FVG, su delega ISTAT

Presenze italiane in FVG secondo la Regione di provenienza in vari anni e relativi confronti

Provenienza	2001	2005	2010	2005-01 (ass)	2005-01 (%)	2010-05 (ass)	2010-05 (%)	2010-01 (ass)	2010-01 (%)
Piemonte	228.300	221.257	240.328	-7.043	- 3,08%	19.071	8,62%	12.028	5,27%
Valle d'Aosta	15.136	11.585	11.381	-3.551	- 23,46%	-204	- 1,76%	-3.755	- 24,81%
Lombardia	857.442	873.037	931.438	15.595	1,82%	58.401	6,69%	73.996	8,63%
Trentino-Alto Adige	123.432	113.704	124.023	-9.728	- 7,88%	10.319	9,08%	591	0,48%
Friuli-Venezia Giulia	1.868.006	1.776.378	1.389.752	-91.628	- 4,91%	-386.626	- 21,76%	-478.254	- 25,60%
Veneto	1.096.989	940.633	987.477	-156.356	- 14,25%	46.844	4,98%	-109.512	- 9,98%
Liguria	71.960	63.351	65.026	-8.609	- 11,96%	1.675	2,64%	-6.934	- 9,64%
Emilia-Romagna	202.777	178.359	202.236	-24.418	- 12,04%	23.877	13,39%	-541	- 0,27%
Toscana	106.613	97.732	117.114	-8.881	- 8,33%	19.382	19,83%	10.501	9,85%
Umbria	36.692	42.025	30.664	5.333	14,53%	-11.361	- 27,03%	-6.028	- 16,43%
Marche	51.558	55.542	54.004	3.984	7,73%	-1.538	- 2,77%	2.446	4,74%
Lazio	201.743	211.618	221.606	9.875	4,89%	9.988	4,72%	19.863	9,85%
Abruzzo	34.087	30.673	33.412	-3.414	- 10,02%	2.739	8,93%	-675	- 1,98%
Molise	12.582	9.265	5.904	-3.317	- 26,36%	-3.361	- 36,28%	-6.678	- 53,08%
Campania	154.767	116.094	122.334	-38.673	- 24,99%	6.240	5,37%	-32.433	- 20,96%
Puglia	148.196	106.228	98.976	-41.968	- 28,32%	-7.252	- 6,83%	-49.220	- 33,21%
Basilicata	17.047	17.285	13.944	238	1,40%	-3.341	- 19,33%	-3.103	- 18,20%
Calabria	39.440	30.826	27.027	-8.614	- 21,84%	-3.799	- 12,32%	-12.413	- 31,47%
Sicilia	119.033	80.866	104.501	-38.167	- 32,06%	23.635	29,23%	-14.532	- 12,21%
Sardegna	56.411	31.967	33.125	-24.444	- 43,33%	1.158	3,62%	-23.286	- 41,28%
TOTALE ITALIANI	5.442.211	5.008.425	4.814.272	-433.786	- 7,97%	-194.153	- 3,88%	-627.939	- 11,54%

Fonte: Turismo FVG , su delega ISTAT

Presenze italiani e stranieri in Veneto in vari anni e relativi confronti

Tav 6

Presenze	2005	2001	Incremento	Incremento %
TOTALE ITALIANI	24.238.664	23.853.958	384.706	1,61%
TOTALE STRANIERI	32.148.965	33.641.809	-1.492.844	- 4,44%
TOTALE GENERALE	56.387.629	57.495.767	-1.108.138	- 1,93%

Presenze	2010	2005	Incremento	Incremento %
TOTALE ITALIANI	24.097.540	24.238.664	-141.124	- 0,58%
TOTALE STRANIERI	36.722.175	32.148.965	4.573.210	14,23%
TOTALE GENERALE	60.819.715	56.387.629	4.432.086	7,86%

Fonte: Regione Veneto

[FRIULI VENEZIA GIULIA]