



REGIONE AUTONOMA
FRIULI VENEZIA GIULIA

PIANO DI RAZIONALIZZAZIONE DELLE PARTECIPAZIONI SOCIETARIE REGIONALI

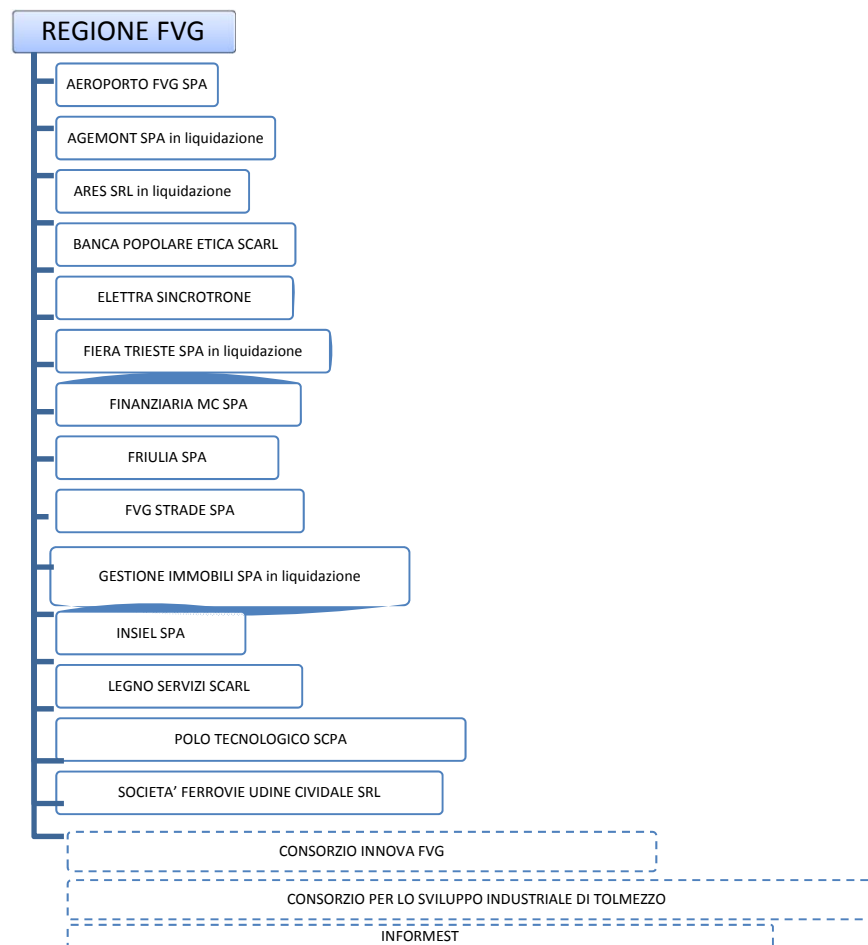
(articolo 1, commi da 611 a 614, della legge 23 dicembre 2014)

27 marzo 2015

**Assessorato alle finanze, patrimonio, coordinamento e programmazione
politiche economiche e comunitarie**

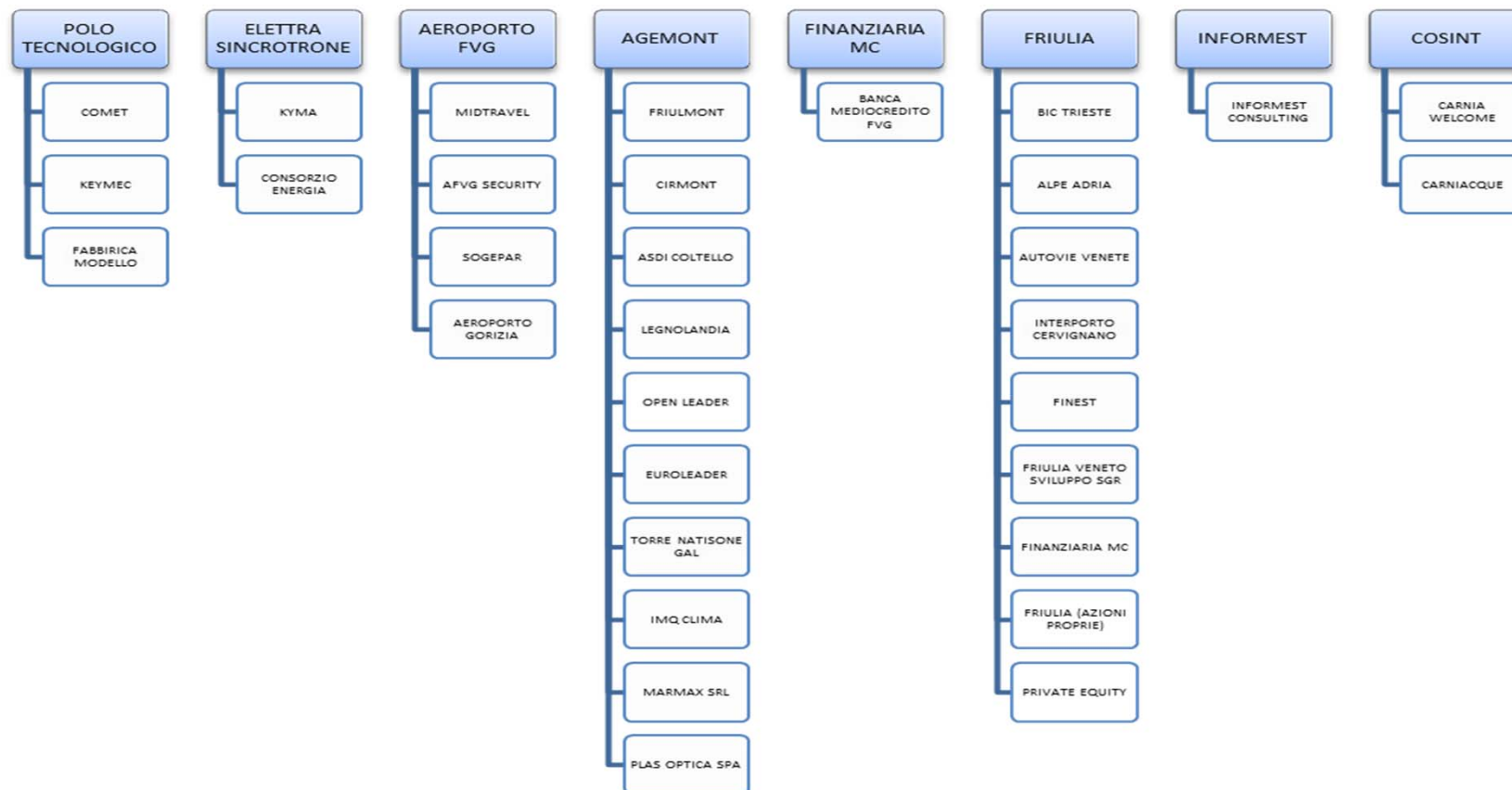


Partecipazioni regionali dirette in società e in soggetti di natura diversa da quella societaria



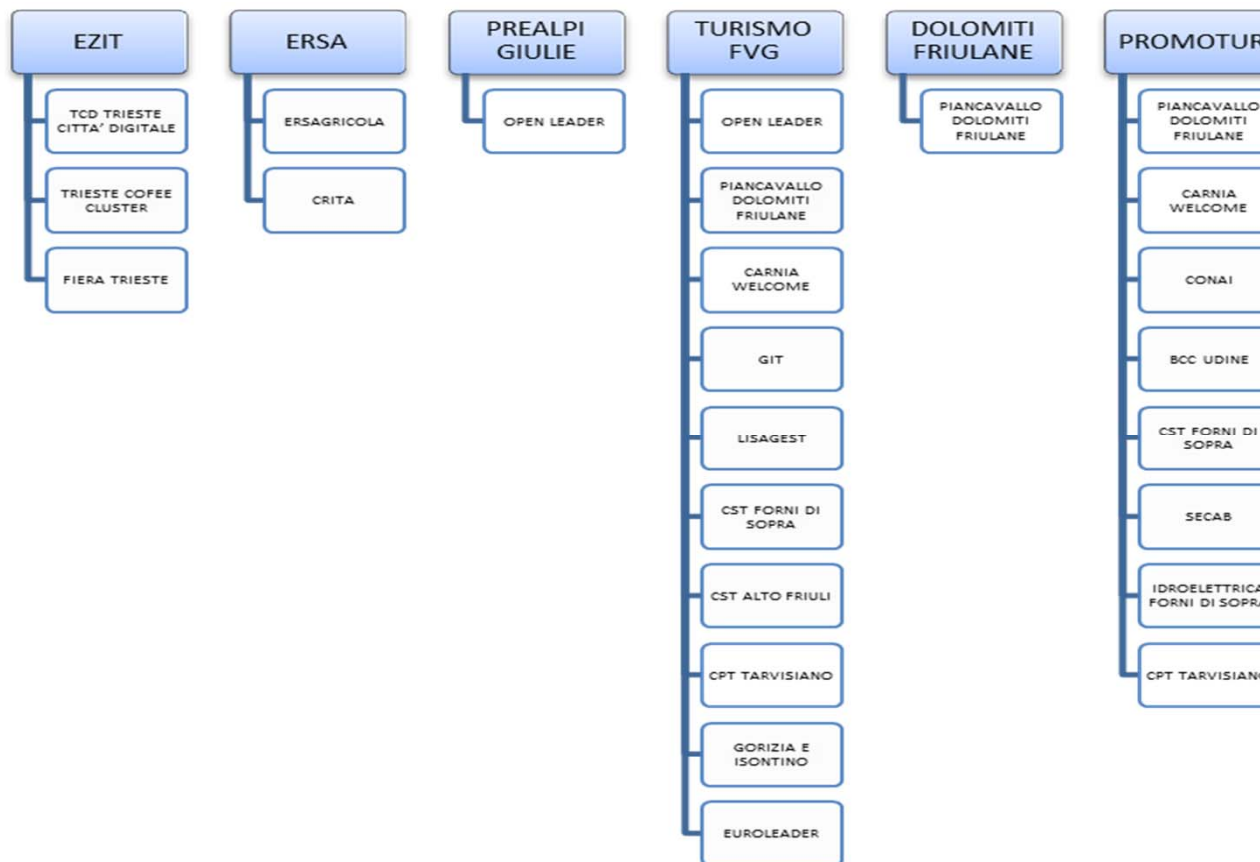


Partecipazioni regionali indirette, tramite società e soggetti di natura diversa da quella societaria





Partecipazioni regionali indirette, tramite enti





Criteri di razionalizzazione e di contenimento della spesa delle partecipate dirette

- A. finalizzati alla riduzione e alla semplificazione
- B. finalizzati al contenimento delle spesa
- C. finalizzati alla riduzione e alla semplificazione, con applicazione futura



Partecipazioni regionali dirette in società

**Scenario a
tendere**

